



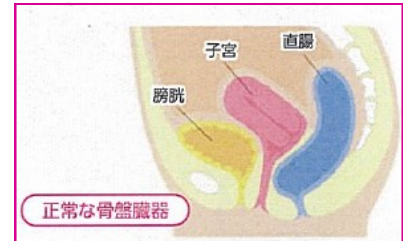
東部地域病院だより



当院では、骨盤臓器脱に対する治療を積極的に行っています

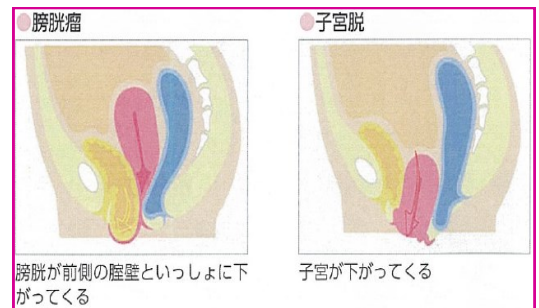
Q 骨盤臓器脱とは・・・？

- 骨盤の中には膀胱・子宮・直腸があり、これらは筋肉や靭帯で支えられています。分娩による損傷や加齢によって筋肉や靭帯が弱くなると、支えられず骨盤内の臓器が下がってきてしまいます。膀胱が下がるのを膀胱瘤、子宮が下がるのを子宮脱、直腸が下がるのを直腸瘤といいます。



Q 骨盤臓器脱の症状は・・・？

- 脱出していることによって股に何か挟まった感じの違和感や異物感
- 尿がでにくい、尿が近い、尿がもれるなど排水に関する症状 等



Q 骨盤臓器脱の治療法は・・・？

●生活指導

日常的に重いものを持つ仕事をされていたり、腹圧をかける方に起こりやすいです。お腹に力をかけない生活を心がけること、また肥満は腹圧がかかり症状が悪くなります。少しダイエットをするだけで症状が良くなる場合があります。



●骨盤底筋体操

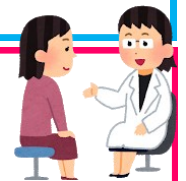
お尻の穴をキューッと引き締める体操をして骨盤底筋を鍛えます。即効性はありませんが、程度が軽い場合は続けることで症状が良くなることが多いです。

●ペッサリー

ドーナツ型のリングを膣内に入れて骨盤臓器を支えます。堅い異物を柔らかい膣の中に入れるので擦れたりただれたりして出血することがあります。その為、定期的なチェックが必要です。ご自身でペッサリーの着脱をできればより快適に使用できます。

●手術療法

手術にはいくつか方法があり、脱出の部位、年齢、性交渉の有無、子宮および付属器病変の有無、健康状態などによりそれぞれ術式は異なります。診察と詳しい問診により、ひとりひとりに最も適した手術法を提示します。



受診をご希望の場合は、お近くのかかりつけ医へ

当院通院中の方は担当医へご相談ください





内科における専門外来について

本年6月号の病院だよりでは循環器内科の専門外来についてご紹介しましたが、今号では**内科**の専門外来についてご紹介いたします。

リウマチ外来	診察日
リウマチ・膠原病疾患を鑑別・診断し、それぞれ治療を行っています。	水曜日 (午後)
肝・胆・膵外来	診察日
肝癌、胆道癌、膵臓癌などの悪性腫瘍から、胆石、胆道感染症、膵炎まであらゆる疾患に対応します。	月曜日・火曜日・金曜日(午後) 木曜日(終日) ※第3金曜日は休診
肝炎外来	診察日
急性・慢性肝炎、肝硬変、脂肪肝などの代謝性肝疾患やアルコール性肝障害、薬物性肝障害などの肝疾患を診療しています。	水曜日
のみこみ評価外来	診察日
慢性期の嚥下障害が疑われる方を対象とした摂食嚥下評価の外来です。認定看護師より口腔ケアや自宅でできる嚥下訓練等も指導します。	月曜日(午前) ※10月より曜日変更
喘息外来	診察日
呼吸器・アレルギーの専門医が難治性の喘息にも対応した治療を行っています。	木曜日 (午前)

専門外来を受診したいと思ったら・・・

専門外来への受診をご希望の方は、お近くの医療機関、かかりつけ医、また、当院通院中の方は担当医にご相談ください。



公益財団法人東京都保健医療公社 東部地域病院

電話番号 03-5682-5111(代表)

HPアドレス(PC) <http://www.tobu-hp.or.jp/>

(携帯)

