



# 東部地域病院だより



## 患者満足度調査の結果報告

当院において実施した、患者さんへのアンケート調査の結果をお知らせいたします。この調査は、患者さんの率直な声をお聞きして、より良い医療サービスを提供するために毎年実施しているものです。今回も大勢の入院患者さん、外来患者さんにご協力いただきました。大変ありがとうございました。

今後も患者さんから頂いたご意見を参考に満足度の向上に努めてまいります。

### 調査概要



#### 調査期間

入院：平成30年12月12日(水)～12月25日(火)

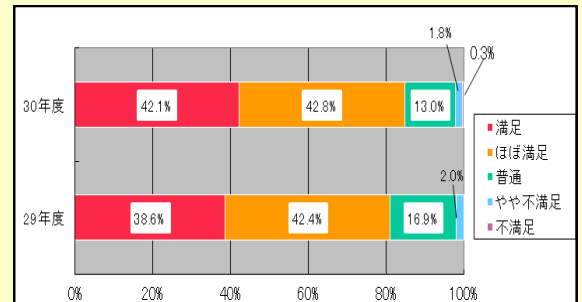
外来：平成30年12月12日(水)～12月13日(木)

	配付数	回収数	回収率
入院	246	241	98.0%
外来	434	427	98.4%

### ●全体としてこの病院の満足度は？

全体として当院に満足しているかについて「満足」または「ほぼ満足」の回答が84.9%で昨年より3.8%増。内訳は入院は88.6%で昨年よりも2.4%増。外来は81.2%で5.3%増となりました。更なる満足度向上を目指して、より一層の改善に努めてまいります。

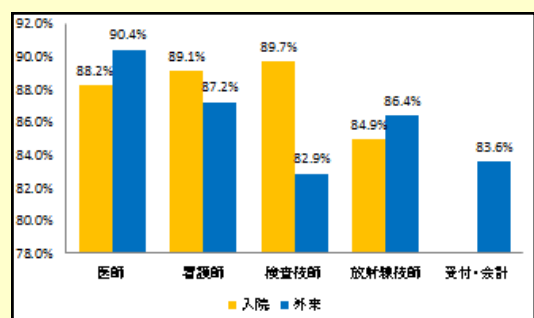
【全体としてこの病院に満足しているか】



### ●職員の対応について

職員の対応については「十分」または「ほぼ十分」が入院、外来ともにおおむね80%以上の肯定的な回答を頂きました。今後も一層の満足度の向上に向けて努力してまいります。

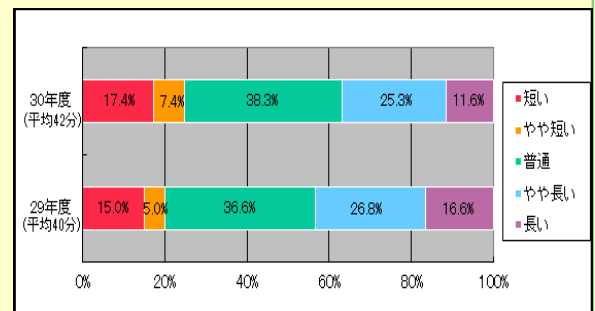
【職員の対応について(ほぼ十分以上の割合)】



### ●待ち時間の長さについて

予約時間から診察時間まで「やや長い」、「長い」の回答が36.9%で、昨年よりも6.5%改善となりました。今後もより一層待ち時間の改善に向けて努力してまいります。

【待ち時間について】

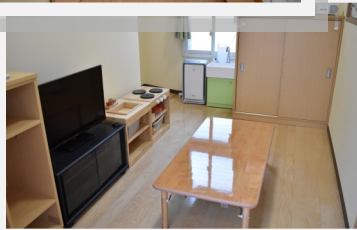


今後も患者さんから頂いたご意見を参考に満足度の向上に努めてまいります。

他の項目については後日当院ホームページに掲載させていただきます。

## ❀ 病児保育室 くろーばー ❀

平成31年2月より「病児保育室 くろーばー」の利用が開始となりました。当院の病児保育室は、葛飾区及び足立区より受託し運営しております。



病児保育とは、病気の治療中であり集団保育は困難であるが、症状が安定していて、入院治療の必要がないお子さんを保育することをいいます。医師が病児保育室の利用が適当であると判断した場合にご利用頂けます。病児保育室のご利用方法・対象児童等詳細につきましては、下記URLから当院のホームページをご覧ください。

URL : <http://www.tobu-hp.or.jp/about/byouji/index.html>

## 救急外来改修工事のお知らせ

このたび、救急患者の受入環境強化のため救急室レイアウト変更に伴う外来待合の改修工事を実施しております。患者さんや来院者のみなさまの安全に配慮し、診療業務に支障のないように行ってまいります。工事期間中、騒音などの発生することもあります。ご理解、ご協力をよろしくお願いいたします。

期間：平成31年2月25日～6月末予定

※従来の「休日夜間救急入口」は閉鎖しました。正面受付から入って外科外来へお回りください。

